

恵比寿ガーデンプレイス『Baccarat ETERNAL LIGHTS -歓びのかたち-』

アルミがつくり出す清廉な空間が、時を超越した価値を鮮明に アルミ製ショーケースでシャンデリアをより美しく デザイン性と、進化したアルミ構造材の魅力をアピール

FA 向けアルミ製機器製品および機械装置の設計開発、製造、販売会社である SUS 株式会社(本社: 静岡県静岡市 代表取締役社長: 石田保夫 以下、SUS)は、2017年11月3日(金・祝)~2018年1月8日(月・祝)まで恵比寿ガーデンプレイス(東京都渋谷区)にて開催される『Baccarat ETERNAL LIGHTS -歓びのかたち-』の特別協賛社として、世界最大級のバカラ シャンデリアを展示するアルミ製ショーケースを提供いたします。なお、本イベントへの特別協賛は建築構造材としてのアルミの魅力をアピールする目的で2006年よりスタートし、今年で12年目を迎えました。

アルミは軽量で耐食性に優れ、精度が高くボルトによる接合だけで構造物を製作することが可能です。そのため、重量など各種制限がある場所でも使用しやすく、組立や保管も容易で繰り返し利用できるという特徴があります。SUS ではこれらの特性を活かしつつ、世界最大級のシャンデリアを支える強度と剛性を備えたショーケースを提供してきました。

本年は、シャンデリアの変更に伴い、2014年に新しくしたショーケースの高さを調整。アルミの高いフレキシビリティとリユース性能が生かされた事例となりました。

外装デザインとしても美しい構造材「ラチスパネル」を採用することで、従来にない清廉な空間を実現したアルミ製ショーケースは、時代を超えた永遠の価値を表現するバカラ シャンデリアを、まるで宝石箱のように、より美しく引き立たせます。



アルミ製ショーケース

SUS では、アルミ製ショーケースの展示により、アルミの建築構造材としての性能を実証するとともに、アルミがつくり出す世界観や魅力を多くの人びとに実感していただくことで、アルミが建築構造材として普及し、私たちの住まいに新しい価値を創造することを目指しています。

[クリスマス・イルミネーション概要]

Baccarat **ETERNAL LIGHTS**
— 歓びのかたち —

- タイトル : 『 Baccarat ETERNAL LIGHTS -歓びのかたち- 』
- 主催 : 恵比寿ガーデンプレイス、バカラ パシフィック株式会社
- 後援 : 在日フランス大使館
- 特別協賛 : SUS 株式会社
- 会期 : 2017年11月3日(金・祝)～2018年1月8日(月・祝)
バカラ シャンデリア ライトアップ時間: 12:00～24:00
※点灯式／11月3日(金・祝) 実施予定
※天候により、スケジュールが変更になる場合があります
- 会場 : 恵比寿ガーデンプレイス・センター広場 (東京都渋谷区恵比寿 4-20)



シャンデリアについて

今回展示するシャンデリアは、フランス・バカラ社のもので、高さ約5m、幅約3m、クリスタルパーツ総数8,472ピース、ライト総数250灯の世界最大級を誇ります。

250灯シャンデリアは、1994年にバカラ創設230周年を記念して制作された230灯のシャンデリアをベースに20灯分の灯りを増やしたものです。

この250灯シャンデリアの制作には、計67名もの職人が携わり、約5,380時間もの時間を要します。

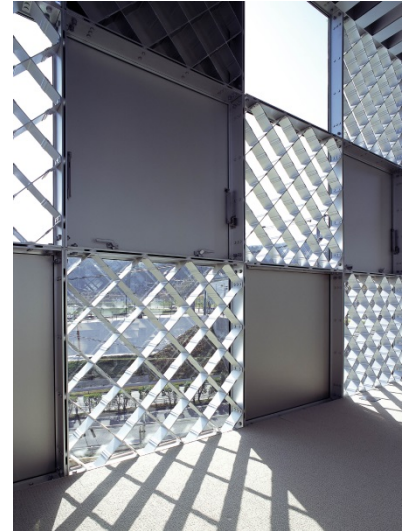
バカラの光とキラメキを象徴する傑作といえます。

[アルミ製ショーケースについて]

1. アルミ製ショーケースの構造

通常、“高さ 10m”という大空間をアルミ素材で製作する場合、中間に水平の補強部材が介在しないことによる強度不足が懸念されます。SUS は、アルミ製ラチスパネル※を採用することで、ショーケースの強度や剛性を高めて耐荷重を上げており、約 1.8t のシャンデリアを支える耐荷重性能を発揮しています。

ラチスパネルは、十字形の押出材をトラス構造に組み、それをパネル化したものです。パネルの厚さを変えることで用途に応じて強度の調整が可能で、壁面などに多く使われています。ショーケースでは、厚いラチスパネルを柱のように利用することで、シャンデリアの鑑賞を邪魔することなく、吹き抜けの大空間を実現できました。



▲アルミ製ラチスパネル

※ラチスパネルとは

1.2m×1.2mを基本モジュールとするパネルを、ブロックのように組み立てて建築の構造壁とする架構システム。日本古来の「襷掛け(たすきがけ)文様」あるいは「なまこ壁」で馴染みの深いX字型格子材の連続面をファサードのコンセプトとしています。構造材としては通常の壁部材、あるいはブレース部材並みの高剛性・高強度を持ち合わせています。

2. アルミ製ショーケースその他の特長

(1) 重量制限がある場所でも柔軟に対応できる軽量さ

恵比寿ガーデンプレイスの中庭は重量制限があり、どのような構築物を置いてもよいというわけではありません。重量制限がある場所では、ラチスパネルのように強度を有した軽量のアルミ部材は有効な建材といえます。

(2) 組み立ての効率化

工場である程度組み立て、トラックで搬送できるので、現場での作業量を最小限にとどめることができ、解体・再構築も容易です。工場で作業することにより、精度の高い組み立てを実現します。

3. デザインと塗装

コーナー部以外の部材を黒色に塗装し、アルミの持つ高級感を維持しつつも、シャンデリアの美しさをより引き立たせるデザインにしています。

塗装には、粉体塗装という技術が用いられています。粉末状の塗料を被塗物に付着させ、高温の炉内にて焼き付けることにより完成する技法で、有機溶剤(アルコール・シンナー等)を使わない環境に優しい塗装方法です。

4. サイズとアルミの使用総重量

高さ約 10m、幅約 6m×6m、アルミ使用総重量約 11t、パネル厚 250mm

■SUS(エスユウエス)株式会社 概要

- 本 社： 静岡県静岡市駿河区南町 14-25 エスパティオ 6F
- 東京事業所： 東京都中央区日本橋小伝馬町 1-7 スクエア日本橋 3F
- 設 立： 1992 年 6 月 19 日
- 資 本 金： 2 億 9,000 万円
- 売 上 高： 207 億 2,500 万円（2017 年 2 月期連結売上 単体では 175 億 7,600 万円）
- 従業員数： 733 名（2017 年 10 月 1 日現在）
- 事業内容： FA 向け機械装置およびユニット機器製品の設計開発・製造・販売。
アルミ製住宅および建築用アルミ構造材の設計開発、製造販売。
アルミ製家具およびアルミ建材の製造販売。

【本件に関する報道関係者からのお問い合わせ先】

SUS東京広報センター(アズ・ワールドコム ジャパン内) 担当:水谷、星野、中里 / 電話:03-5575-3228

SUS株式会社 広報担当: 関口 / 電話: 03-5652-2395