

2022年8月3日

お客さま 各位

SUS株式会社

新仕様品発売延期に伴う「ダブルジョイント」製品のご発注に関するお願い

平素は格別のご高配を賜り、厚く御礼申し上げます。

このたび、下記の「ダブルジョイント」製品各種につきまして、アイテム No.および仕様変更と、ラインアップの拡充を行うことになりました。

新仕様のダブルジョイントは、SF アルミ構造材カタログ(SF 201)にすでに掲載されておりますが、発売は2023年1月頃を予定しております。

つきましては、当該新仕様品発売までの間は、当ご案内をお手元にて保管いただき、下記の仕様詳細を元に現行品をご発注いただきますようお願いいたします。

新仕様品の正式な発売時期につきましては、決定次第ご案内をさせていただきます。

今後も製品の品質・性能向上に努めてまいりますので、何卒よろしくお願い申し上げます。

記

1. 仕様変更アイテム一覧

現行仕様			新仕様 2023年1月頃受注開始予定		
旧カタログ(SF アルミ構造材カタログ(SF101))掲載品			新カタログ(SF アルミ構造材カタログ(SF201))掲載品		
掲載頁	現行アイテム No.	名称	掲載頁	新アイテム No.	名称
126	SFK-301S	S ダブルジョイントキット 30	134	SFK-311A	ダブルジョイント S30 キット
136	SFK-391S	S ダブルジョイント 30	146	SFJ-311A	ダブルジョイント S30
213	SFK-304S	S ダブルジョイントキット 40	228	SFK-317A	ダブルジョイント L40 キット
	SFK-302S	S ダブルジョイントキット 45		SFK-318A	ダブルジョイント L45 キット
	SFK-303S	S ダブルジョイントキット 60		SFK-320A	ダブルジョイント L60 キット
	SFK-305S	S ダブルジョイントキット 80		SFK-321A	ダブルジョイント L80 キット
228	SFK-394S	S ダブルジョイント 40	244	SFJ-317A	ダブルジョイント L40
	SFK-392S	S ダブルジョイント 45		SFJ-318A	ダブルジョイント L45
【フレーム用加工記号】 WJS・WJW・WJC			【フレーム用加工記号】 WJAS・WJAW・WJAC・WJAV・WJAY		
 <p>【材質】 ステンレス</p>			 <p>【材質】 アルミ(A6005C)</p>		
<p>※新製品の受注開始までは、こちらの現行仕様品をご注文ください。</p> <p>※フレームへの加工は、上記の加工記号にてご指示ください。</p> <p>詳細は別紙[Sダブルジョイント仕様詳細]をご参照ください。</p>			<p>※現行仕様とは加工記号が変わります。新加工記号の詳細は SF アルミ構造材カタログ(SF201)をご参照ください。</p>		

2. 新ラインアップ一覧（2023年1月頃発売開始予定）

新カタログ（アルミ構造材カタログ SF No.201）掲載品			
掲載頁	アイテム No.	名称	備考
134	SFK-312A	ダブルジョイント S50 キット	 <p>【フレーム用加工記号】 WJAS・WJAW・WJAC WJAV・WJAY</p>
	SFK-313A	ダブルジョイント S60 キット	
	SFK-314A	ダブルジョイント S90 キット	
	SFK-315A	ダブルジョイント S100 キット	
	SFK-316A	ダブルジョイント S120 キット	
228	SFK-319A	ダブルジョイント L50 キット	
	SFK-322A	ダブルジョイント L90 キット	
	SFK-323A	ダブルジョイント L100 キット	
	SFK-324A	ダブルジョイント L120 キット	
	SFK-325A	ダブルジョイント L135 キット	
	SFK-326A	ダブルジョイント L160 キット	
	SFK-327A	ダブルジョイント L180 キット	
	SFK-328A	ダブルジョイント L80(M8)キット	
SFK-329A	ダブルジョイント L90(M8)キット		

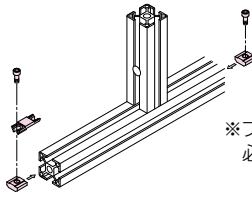
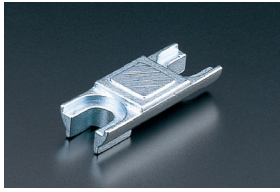
※新仕様のダブルジョイントはラインアップを拡充し、さまざまなサイズのフレームに対応可能となります。
発売まで今しばらくお待ちください。

以上

別紙

[Sダブルジョイント仕様詳細] ※旧カタログ(SF アルミ構造材カタログ (SF101) P.126,213,214より抜粋。新カタログ未掲載。

Sダブルジョイントキット30/40/45/60/80

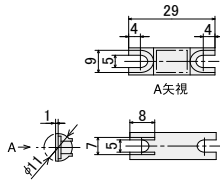


※フレームにSダブルジョイント用穴加工が必要となります。(下記参照)

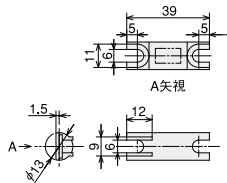
■素材/技術データ

材質	ステンレス
質量	16g(キット30) 60g(キット40) 85g(キット45) 73g(キット45) 103g(キット80)
環境	RoHS10 対応品

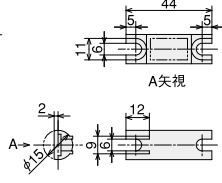
Sダブルジョイントキット30



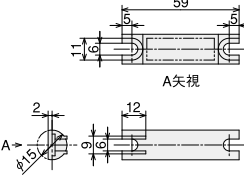
Sダブルジョイントキット40



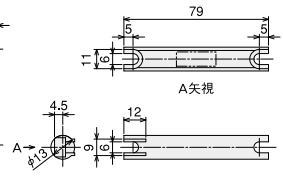
Sダブルジョイントキット45



Sダブルジョイントキット60



Sダブルジョイントキット80



■価格

名称	30	40	Sダブルジョイントキット		
			45	60	80
税抜	1~99円	250	290	320	350
単価	100~499円	238	276	304	333
(¥)	500円以上	225	261	288	315
アイテムNo		SFK-301S	SFK-304S	SFK-302S	SFK-303S
			SFK-305S	SFK-306S	SFK-307S

■キット内容

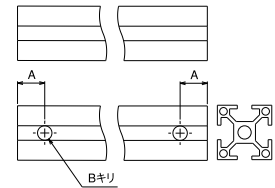
- <Sダブルジョイントキット30>
 ●Sダブルジョイント30×1
 ●STナットS(M5)×2
 ●六角穴付ボルト(M5×22)ステンレス×2
- <Sダブルジョイントキット40/45/60/80>
 ●各Sダブルジョイント×1
 ●STナットL(M6)×2
 ●六角穴付ボルト(M6×30)ステンレス×2

■加工記号

注文例	SFF-404	長さ(mm)	l=800	加工記号	WJS	税抜穴加工費(¥)	120/1ヶ所
-----	---------	--------	-------	------	-----	-----------	---------

	WJS	WJW	WJC
※1F・2Hタイプは除く			
※1Fタイプは除く			

<Sダブルジョイント用穴位置寸法>



	A寸法	B寸法
SF30シリーズ	15	11.1
SF40シリーズ	20	13.1
SF45シリーズ	20	15.1
SF60・60・1S	20	15.1
SF80・80・1S/H	20	13.1

■対応フレーム一覧表

溝タイプ	1列×1列タイプ	1列×2列タイプ	1列×3列タイプ	1列×4列タイプ	2列×2列タイプ	2列×4列タイプ
Sダブルジョイントキット30	SF2-30・30 SF2-30・30・1F SF2-30・30・2H SF-30・30 SF-30・30・1F SF-30・30・2H SFK-30・30	SF2-30・60 SF-30・60 SFK-30・60	SF-30・90 SF2-30・90	SF2-30・120 SF-30・120		
Sダブルジョイントキット40	SF2-40・40 SF2-40・40・1F SF2-40・40・2H SF-40・40 SF-40・40・1F SF-40・40・2H SFK-40・40	SF2-40・80 SF-40・80 SFK-40・80	SF2-40・120	SF-40・160 SF2-40・160		
Sダブルジョイントキット45	SF2-45・45 SF2-45・45・1F SF2-45・45・2H SF-45・45 SF-45・45・H SF-45・45・1F SF-45・45・2H SFK-45・45 SFK-45・45・1F	SF2-45・90 SF-45・90 SF-45・90H SFK-45・90	SF2-45・135	SF-45・180 SF2-45・180		
Sダブルジョイントキット60	SF-60・60・1S					
Sダブルジョイントキット80	SF-80・80・1S				SF2-80・80 SF2-80・80・2S・1F SF-80・80 SF-80・80H SF-80・80・2S・1F	SF2-80・160 SF-80・160

●ブラックフレームも含まれます。