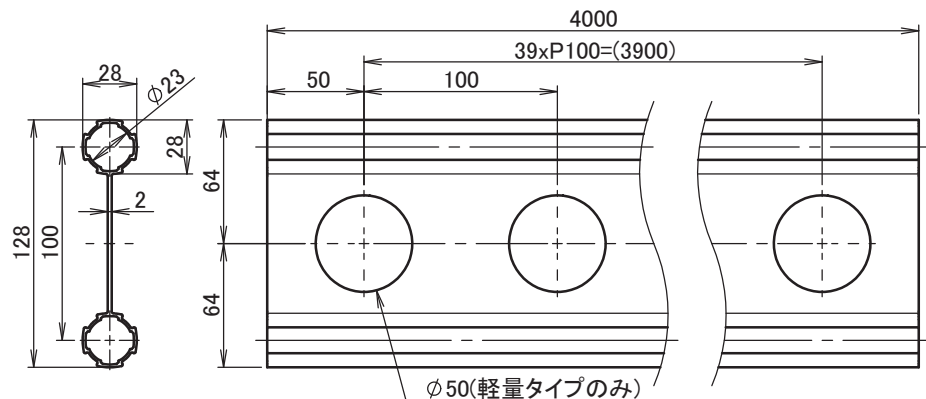


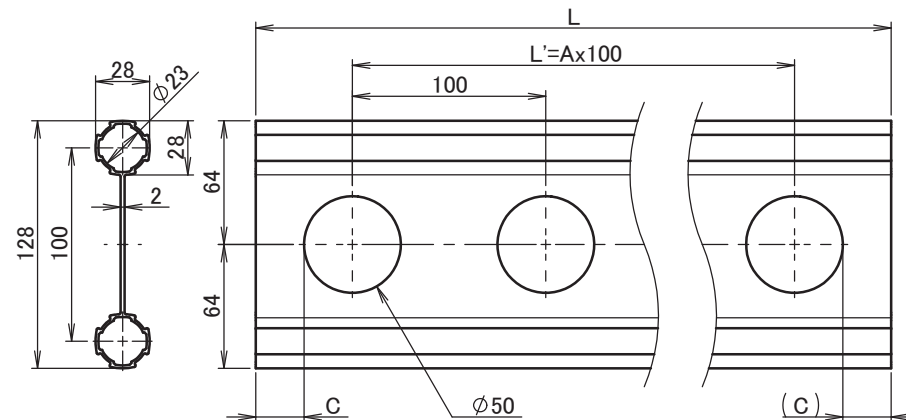
■ 4000mm時の穴位置



【軽量タイプ穴位置について】

長さ指定のフレームは4000mmの長さのフレームに穴が開いたものから切断します。
指定頂いたサイズのフレーム中心から左右対称となるように切断されます。
詳しくは切断基準算出方法をご参照ください。

■ 切断基準算出方法



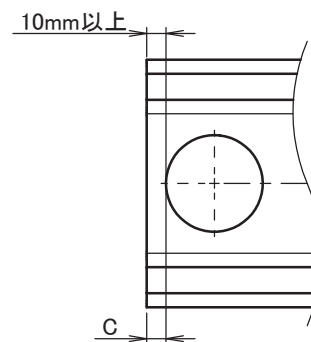
【軽量タイプ穴位置について】

- ① $A = (L - 70) / 100$ よりAを求める (Aは小数点以下切捨て 例: 3.7 → 3)
- ② $C = (L - A \times 100) / 2 - 25$ に上記Aを代入し、Cを求める

A: $\phi 50$ 穴ピッチ間の数
C: フレーム端面と $\phi 50$ 穴の最短距離

上記の算出方法に基づき、通常は下記の通りに切断されますが、3900mmを超えるサイズについては、下記の内容に当てはまらない場合があります。詳細は、最寄りの営業所までお問い合わせください。

【切断部に穴がかからない場合】



【切断部に穴がかかる場合】

