

報道関係各位

**高剛性アルミ製ロボット架台「ZF ロボスタンド」、5月29日発売**

200機種以上のロボットに対応する標準ラインアップ<sup>(※1)</sup>と、1mm単位での高さ指定が可能な自由度で、“最短10営業日目出荷”という短納期を実現。

FA(ファクトリーオートメーション)向けアルミプロファイルメーカー大手のSUS(エスユウエス)株式会社(本社:静岡県静岡市 代表取締役社長:石田琢志、以下、SUS)は、アルミ押出技術を駆使した特許出願中の嵌合方式(結合構造)により、鉄溶接架台と同等の剛性を実現したアルミ製ロボット架台「ZF ロボスタンド」を開発しました。11メーカー・200機種以上のロボット設置に対応する標準ラインアップ<sup>(※1)</sup>をそろえ、ロボットの種類とスタンドの高さを指定するだけで簡単にオーダーが可能。“最短10営業日目出荷”という短納期で、生産立ち上げまでのリードタイムを従来の鉄溶接架台よりも大幅に短縮し、自動化ラインの迅速な構築を強力に支援します。価格は100,800円(税抜)~で、5月29日(金)より販売を開始します。

(※1)2026年6月末までに対応(発売時は、5メーカー/111機種に対応)

**■開発背景 — 製造現場におけるロボット活用の拡大と迅速で柔軟な設置要望**

労働力不足などによる自動化ニーズの高まりや、品質向上・コスト削減要求への対応などを背景に、日本の産業用ロボット市場は、2034年までに年平均11%超で成長することが見込まれています<sup>(※2)</sup>。また、安全性の向上や低価格化が進むことで、中小規模の製造現場にもロボット市場が広がることも期待されています。

(※2)出展:「産業用ロボット(組立ライン用)の日本市場(2026年~2034年)」株式会社マーケットリサーチセンター

こうしたロボット市場の拡大において不可欠な要素の一つが、ロボット本体を搭載する架台です。架台にはロボットの動作に耐える剛性が求められるため、従来は鉄溶接で製作するのが一般的でした。しかし、ロボットの機種や用途、現場設置に合わせた設計、さらには、錆を防ぐ塗装や溶接ひずみを除去する加工など、一品一様の製作工程が必要で、納品までのリードタイムが長いという課題がありました。特に、自動化ニーズの高まりとともに導入先や用途、生産方式が広がり、ロボットの多機種化が進む現在、鉄溶接架台の一品一様の製作では迅速な自動化への対応が難しくなっています。

この課題を解消すべく開発したのが、鉄と同等の高い剛性を確保しながら、アルミのモジュール設計により、多様なラインアップと高い設置自由度、塗装不要の耐食性を備え、短納期を実現する新製品「ZF ロボスタンド」です。

アルミ押出材を特許出願中の嵌合方式により強固に接合することで、ロボットの激しい動きに耐えうる、鉄溶接架台と同等の剛性を実現。ロボットのメーカーや機種ごとに最適な架台サイズをラインアップし、発注時の個別設計は不要です。また、1mm単位で架台の高さを指定でき、現場に合わせた設置の自由度を確保。さらには、アルミの優れた耐食性により塗装不要で、製造工程の短縮を実現します。これらの特長により、“最短10営業日目出荷”の短納期を実現し、自動化ラインの迅速な構築を強力に支援します。



「ZF ロボスタンド」  
ロボット搭載イメージ

## ■「ZF ロボスタンド」3つの特長

### ① 11 メーカー・200 機種以上<sup>(※)</sup>に対応する標準ラインアップ

使用するロボットのメーカーと機種、スタンドの高さを指定するだけで、簡単にオーダー完了。ロボット別の専用取付プレートが標準装備されているため、追加の設計や手配、作業は不要です。到着後は、すぐにライン投入できます。

※2026年6月末までに対応（発売時は、5メーカー／111機種に対応）

11 メーカー  
200 機種以上に対応

#### 発売時の対応メーカー

- ファナック ●安川電機
- ヤマハ発動機 ●三菱電機
- セイコーエプソン

#### 6月末までの追加対応メーカー

- 川崎重工業 ●デンソーウェーブ
- 不二越 ●オムロン ●ABB
- アイエイアイ

### ② 設置高さも自由自在。1 mm単位での指定が可能！

スタンドの高さも個別設計は不要。使用環境や用途に応じて 200～1,300 mmまで、1 mm単位で細かく高さ指定が可能です。どんな現場でも、迅速に、ロボットの可動範囲を最大限に生かした自由自在な設置を実現します。



### ③ 優れた耐食性で塗装も不要。製造工程と納期の短縮を実現！

アルミの優れた耐食性により、塗装不要で製造工程を短縮、メンテナンスの手間を抑え、長期間美観を保ちます。また、自社で製造した高精度なアルミ押出材を国内に在庫し、注文後、自社工場ですばやく切断・加工・組立をしてお届けすることで、「最短 10 営業日目出荷」という短納期を実現しました。



## 「ZF ロボスタンド」ラインアップ

特許出願中の独自の嵌合方式（結合構造）により、スタンドを構成するアルミ押出材を強力に組み合わせ、幅広いロボットに対応可能なラインアップをそろえました。機種ごとに必要な剛性を満たす最適な架台サイズがあらかじめ選別されているため、迷わず、迅速に発注できます。

### 架台サイズ

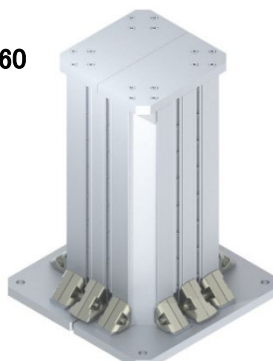
□280



### 価格(税抜)

¥100,800～¥158,000

□360



¥144,300～¥225,900

□480



¥179,600～¥298,600

※ロボットのメーカー・機種を選定し、架台高さを指定すると、型番・架台サイズ・価格が自動算出されます。

このほか今後、「ZF ロボスタンド」単体としての販売に加え、スタンドや操作機器など周辺機器を設置できる「ZF ロボパレット」、安全柵などの付帯アイテムをセットにしたパッケージ展開も予定しています。

## ■ SUS(エスユウエス)株式会社 概要

本 社: 静岡県静岡市駿河区南町 14-25 エスパティオ 6F  
設 立: 1992 年 6 月 19 日  
資 本 金: 2 億 9,000 万円  
売 上 高: 332 億 9,000 万円(2025 年 2 月期連結売上 単体では 281 億 7,000 万円)  
従業員数: 従業員数 988 名 (内、正社員 934 名。2026 年 5 月現在)  
事業内容: FA 向け機械装置およびユニット機器製品の設計開発・製造・販売。  
アルミ製住宅および建築用アルミ構造材の設計開発・製造販売。  
アルミ製家具およびアルミ建材の製造販売。

U R L: <https://www.sus.co.jp/>

### 【本リリースに関する報道関係者からのお問い合わせ先】

SUS東京広報センター (アズ・ワールドコム ジャパン(株)内) 担当: 竹生・大内・齋藤  
TEL : 03-5005-0281 FAX : 03-5005-0282 E-Mail : [sus-pr@azw.co.jp](mailto:sus-pr@azw.co.jp)

### 【その他、SUSに関するお問い合わせ】

SUS株式会社 広報担当: 三輪・山田  
TEL : 080-7136-7951 (三輪携帯)、03-5652-2395 (東京事業所)  
E-Mail : [miwa-shinichiro@sus.co.jp](mailto:miwa-shinichiro@sus.co.jp) (三輪)、[yamada-a@sus.co.jp](mailto:yamada-a@sus.co.jp) (山田)